

# Bottenhavskusten ...i Gävlefiskarnas kölvatten



## Kustguide Öregrund-Höga Kusten





## Västernorrlands län

*med Höga Kusten, sid 68-133*

## Gävleborgs län

*med Jungfrukusten, sid 12-67*

## Uppsala län

*med Nordupplandskusten, sid 4-11*



Bönhamn i Höga Kusten

# Välkommen till Bottenhavskusten

Med den här guiden för Bottenhavskusten vill vi verka för att allt fler upptäcker mer mellan Öregrund i söder och Salusand i norr.

Bottenhavskusten består av Nordupplandskusten, Jungfrukusten och Höga Kusten där det rymms många speciella miljöer och karaktärer och en historia väl värd att känna till.

Fiskarna från norra Uppland och Gävle upptäckte redan på 1500-talet att det fanns mycket att hämta...

Nu är det båturer som välkomnas in i vårt vackra område för att få rekreation

och upplevelser och kanske för att knyta kontakter för lång tid framöver.

Vi vill också att de som redan finns utefter Bottenhavskusten ska få lust att öppna ögonen för sina farvatten in på knuten.

“Hit har vi aldrig varit förut. Så nära... så fint ställe...”.

Alla kan vi bli hemmablinda.

Kustguiden ska vara en aptitretare som gör att man vill upptäcka ännu mer, ankra och kanske gå iland för att forska vidare och få en ännu bättre upplevelse.

Väl mött “i Gävlefiskarnas kölvatten...”!



*Gerhard Larsson*

Gerhard Larsson

Landshövding Västernorrlands län



*Christer Eirefelt*

Christer Eirefelt

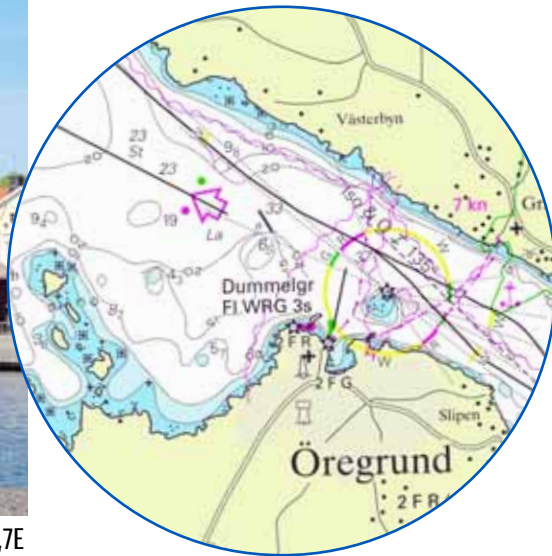
Landshövding Gävleborgs län



*Anders Björck*

Anders Björck

Landshövding Uppsala län



# Öregrund

60°20,4N 18°26,7E

## Gästhamnen i hjärtat...

...av Öregrund har 80 platser varav 22 stycken vid boj. Hamndjupet är 0,8-2,0 meter förutom vid yttre gästhamnspiren där det är 4 meter. I gästhamnen finns dusch, maskintvätt, torkskåp och färskvatten.

Hamnen är delvis utsatt för nordliga vindar. Öregrund är en vacker sommarstad med små gränder och prunkande trädgårdar. Här finns båtvarv, verkstad, slip och bränsle förutom affärer, bank, post, kiosk, turistbyrå, restaurang och hotell.

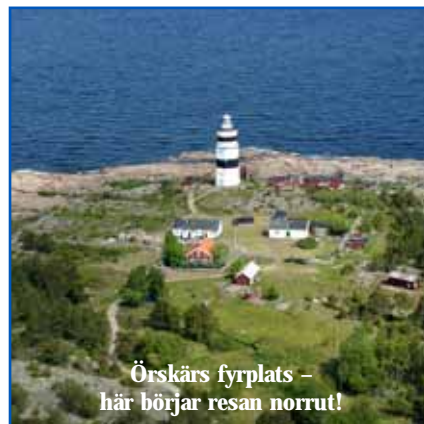
Lämplig natthamn är Kullbådviken som ligger sydost om färjeläget på Gräsö.

Färja till Gräsö där det finns camping och badplats inom gångavstånd.

Besök gärna hembygdsgården, sjöfartsmuséet eller den lilla pittoreska träkyrkan.

I Öregrund arrangeras Fiskarfesten med världens längsta strömmingsbord, Roslagsloppet för snabba båtar samt speciella badortsdagar.

Fritidskontoret:  
0173-86 000  
[www.oregrund.se](http://www.oregrund.se)



Örskärs fyrplats –  
här börjar resan norrut!





60°20,86N 18°16,74E

# Kallrigafjärden

## Reservatet...

...är ett stycke uppländsk skärgård med flera olika naturtyper.

I norra delen finns urskogsartade barrblandskogar, längre söderut vidtar ett mera kulturpräglat landskap med ädellövskog, strandängar, hagar och igenväxande lövängar.

Kustlinjen är sönderskuren med en mängd fjärdar, småsjöar och kärr i olika avsnörningsstadier. Moränen har hög kalkhalt vilket bidrar till en rik flora på de gamla kulturmarkerna samt i sjöar och kärr.

Kallriga har även högt värde för fågellivet, särskilt under flyttningstider då stora mängder sjöfågel, bl a gäss, änder och svanar rastar i området.



Kallrigafjärden ger bra sjölä vid hårt väder.

Vid Kallerö finns mindre campingplats, torrtoa och sopmaja.

I delar av reservatet råder fågel- skydd perioden 15/7 - 15/10.

[www.upplandsstiftelsen.se](http://www.upplandsstiftelsen.se)



# Skaten-Rångsen

## Detta...

...reservat består av ett skärgårdsområde med ett trettiootal större och ett stort antal mindre öar.

I söder ingår också en bit fastland.

På de större öarna finns skog med urskogskaraktär.

En stor del av skogen har sannolikt varit en öppen till halvöppen betesmark. Härom vittnar många gamla enar och grova solitärgranar. I dag lämnas all skog att utvecklas fritt.

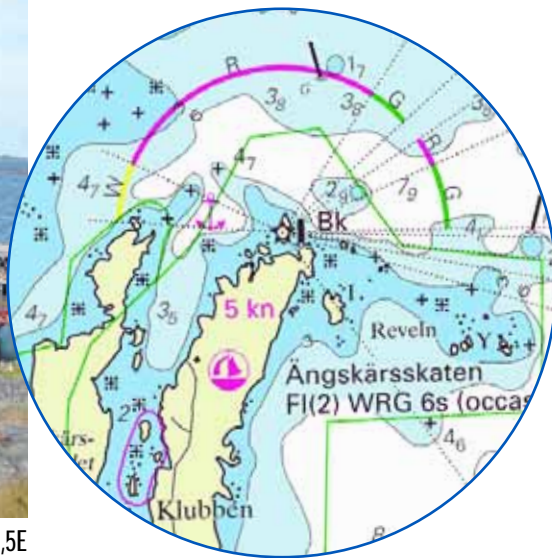
Vid Rångsen finns en enkel tältplats med ett fåtal båtar att hyra (runda bilden).

Här kan man också hyra plats för egen båt.

Kontakta Upplandsstiftelsen eller Forsmarks bruks lanthandel, 0173-500 04.

Skärgården har god tillgång på naturhamnar, men observera att kusten här är mycket storstenig. [www.upplandsstiftelsen.se](http://www.upplandsstiftelsen.se)





# Ångskär

60°30,1N 18°04,5E

## 15 distansminuter...

...norr om Öregrund, i sundet mellan Bondskäret och Klubben, finns denna enda djuphamn i Öregrundsgrepen.

Hemmahamn för Ångskärs-Skatens Fiskehamn med 10 gästplatser, belägen på halvön Klubben.

Minsta djup i gästhamnen är 3 meter och angoring sker från Öregrundsgrepen genom prickad och fyrbelyst led.

Sopmaja, torrtoa, färskvatten.

El finns på kajen och vatten kan du hämta 300 meter bort.

1,5 km till Ångskärs HavsCamping som håller öppet sista april-sista augusti.

Närilivs, kiosk, grillkök, bangolf, beachvolley, roddbåtar, kanoter, cyklar och

boule.

Fritidssjökortet "Grepén" är en liten specialitet där "gröna kartan" införlivats med ett sjökort i en lite större skala.

Bestäm själv; Plocka svamp eller meta abborre...

Till Hällnåshalvön hälsas man välkommen av kasen på Ångskärs Klubb.

Det första sjömärket byggdes här på den yttersta udden i början av 1700-talet och det nuvarande märket uppfördes 1995.

Redan i slutet av 1600-talet anlades hamnen längst in i Ångskärssundet för landets då största järnbruk, Leufsta.

Hamnen användes för utskeppning av

järnmanufaktur och import av förnödenheter till brukets skötsel.

Naturreservatet på Klubben benämns Ångskär och omfattar förutom Klubben, Slåtholmen samt halva Bondskäret.

Speciellt Bondskäret har genom den kalkhaltiga moränen en särdeles rik flora med bland annat olika arter av orkidéer.

I strandzonen på båda halvöarna kan man inte undgå de täta snären av havtorn. Hamnvård: 073-182 04 19

Argos Båtklubb: 0293-550 36

Ångskärs HavsCamping: 0294-360 78

[www.kustguide.net](http://www.kustguide.net)

[www.upplandsstiftelsen.se](http://www.upplandsstiftelsen.se)





# Slada hamn

60°32,84N 18°00,64E

## Litet fiskeläge...

...med sjöbodar och gistvall.

Sladaböndernas gamla fiskehamn ligger i Klungsten någon kilometer längre in i viken men landhöjningen (mer än 6 mm/år) ledde till att ny fiskehamn anlagts vid Klubben.

Fin badplats ute på udden.



60°38N 17°58E

# Björns Fyr

## Hällnashalvöns...

...sista utpost mot norr. Söder om fyrön och norr om den prickade leden har Kryssarklubben två blå bojar på sydsidan där det finns utmärkt rastmöjlighet vid nordlig vind. Det är en plats som ofta nyttjas av seglare som kommer från Åland. Vattendjup vid bojarna 3-5 m. Bojarna är utsatta för sjösving vid V-NV.

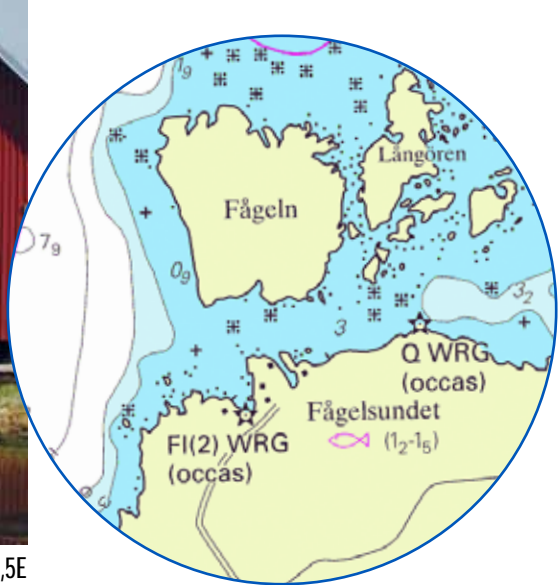
År 1859 byggdes det två fyrar på Björn. Det var dels ett fristående fyrtorn och dels ett kombinerat fyr- och bostadshus. Dessa var i funktion i 30 år innan de revs och ersattes av ett nytt fyrtorn invid bostadshusets ena gavel. Även detta fyrtorn revs när den nuvarande fyren i betong tändes 1956.

Du ser idag en 25 meter hög

cylindrisk byggnad som är svartmålad på nedre halvan och vit upptill. Den har en lysvidd på 16,5 nautiska mil!

Båttransport till Björn kan ordnas från Fågelsundet och ön är en känd flyttfågellokal där man noterat mer än 240 fågelarter varav cirka 70 häckar. Här finns en av Sveriges största kolonier av skrärtärnan!





# Fågelsundet

60°36,2N 17°56,5E

## Uppsala läns största...

...fiskeläge med karaktäristiska knut-timrade sjöbodar, landbodar och kokhus.

På 1940-talet fanns mer än 30 båtlag i Fågelsundet!

Norr om Fågelsundet ligger Björns skär-gård med sex större öar, många småskär och grynnor.

Rikt fågelliv på de yttre öarna.

Här häckar bl a storspov, grågås, labb, stjärtand, skrântärna, fisk- och silvertärna, roskarl och tobisgrissla.

Visa hänsyn till fåglarna under häckningstid.

Prickad led genom Fågelsundet med minsta djup 1,7 m närmast stenkistan.

Bastu, café, nödhamn, sopmaja, trailer-ramp och 10 gästplatser.

Fågelsundets Hamnförening:  
0294-240 69, 070-552 27 03







# Kapplasse

60°34,84N 17°49,62E

## Ett naturreservat...

...med klippkust bestående av vindpinade martallar och s k klapperstensfält.

När stormen drar in från norr kan man höra ett dovt muller från rundslipade stenar som rullar i vågorna.

Reservatet är genom sin berggrund och sina klapperstensfält, något speciellt för den geologiskt intresserade.

Kapplasse är genom sin natur svårtillgänglig från sjösidan.

Nyttja istället Sikhjälma fiskehamn – därifrån finns markerade stigar in i reservatet.



60°34,6N 17°49E

# Sikhjälma

## Gammal skyddad...

...fiskehamn med fyra gästplatser och 2 meters hamndjup.

Håll intill stenpiren inne i hamnen.

Färskvatten i privat brunn, sopmaja och torrtoa.

Övernattningsrum finns i de faluröda sjöbodarna som uppfördes i början av 1900-talet.

Nordost om hamnen ligger naturreservatet Kapplasse, ett skogsområde med hållmarker och klapperstensfält – "stentorg".

Hällnåshalvöns alla "fiskefyror" hålls tända!



Havtorn



60°32,1N 17°45,0E

# Fagerviken

## Edsätträböndernas...

...gamla fiskeläge. Hamnen med ett djup på drygt 4 meter, hade fram till mitten av 50-talet egen lotsstation, vars lotsutkik på Källarberget numera uthyres dygns- eller veckovis under sommarsäsongen.

Utprickad farled leder besökaren till hamnen där ett antal gästplatser finns med tillgång till toalett och färskvatten.

I hamnen kan man välja en tårkaff av läckerheter hos "Calles Fisk" eller kanske ta en kopp kaffe med hembakat bröd och njuta av den vackra havsutsikten.

I anslutning till butiks- och serveringslokalen erbjuds besökarna allehanda hantverksprodukter.

Lite kuriosita: Vintern 1923 upptäcktes en sillval fastfusen i isen ute på Olsgrundet. Tusentals människor vallfärdade till Fagerviken för att titta på "havsvidundret" som var 13,5 meter långt!

Fagervikens hamn:

0294-231 10, 070-551 39 58

Fagervikens Bygdegårdsför.:  
(uthyrare Lotsutkiken)

0294-233 50



60°38,5N 17°38,0E

# Gårdskär

## Älvkarleby kommuns...

...östra utpost är ett gemensamt namn för bl a småbyarna Västerboda, Berget, Nedergården, Skarpvret, Ekbacken och Färskär.

På medeltiden låg fiskehamnen vid nuvarande samhället Gårdskär, men landhöjningen har flyttat kusten 3 kilometer sedan dess.

I Gårdskärs fiskehamn finns en gästhamn och medger icke angoring med segelbåtar. För seglare går det däremot bra att finna lä innanför fyren på Hällöarna, numera halvö genom landhöjningen.

Hamnen med slip (kommunens mark) drivs av hamnföreningen. Här finns ett 25-tal privatägda sjöbodar.

Briggen Johan Fredrik gick i kvav utanför Gårdskär år 1809. Ombord fanns 70 sjuka och skadade soldater från finska kriget.





60°39,5N 17°30,5E

# Billudden

## Naturreseptatet...

...omfattar flera uddar och öar vid Dalälvens utlopp i Gävlebukten.

Billudden och Billan utgör Uppsalaåsens nordligaste utpost ovan havsytan.

Utefter stränderna finns Europas rikaste bestånd av havstorn. Det kalkrika äsmaterialet avspeglar sig i en mycket artrik flora.

Billudden som består av fin sand är ett exempel på en sk krumudde som årligen byter utseende genom påverkan av stormar och vattenströmmar.

Reservatets växter och djur beskrivs i det naturum som finns vid campingen.

Där skildras också områdets historia, inte minst det fiskeläge som legat vid Billhamn (bilden), nästan längst ut på udden.

Under 1930-talet bodde sex fiskarfamiljer i Billhamn och de sista fiskarna lämnade strömmingsfisket på 50-talet.

I reservatet ligger Rullsand som är kuststräckans största havsbad med camping, servering/kiosk.

[www.rullsand.se](http://www.rullsand.se)



60°37,8N 17°26,5E

# Älvskär

## Skutskärs Båtklubb...

...hamn i nordöstra viken på Rotskär i Dalälvens mynning.

Prickad led där det är endast 1,4 m djup vid lågvatten.

Det finns sammanlagt 70 båtplatser med bom och i mån av plats nyttjas dessa av gästande båtar.

6 meters segelfri höjd vid hängbron (väg 76).

Fina badstränder, fiskodling, vattenlaboratorium och sportfiskemuseum i Älvkarleby.

Söndagen före midsommar varje år släpps Älvkarlebyfallen fria på Fallens Dag.

Tre gånger under dagen försar vattnet fritt - ett fascinerande skådespel för både stora och små!

I Älvkarleby finns en vacker 18-håls golfbana.

[www.alvkarleby.se](http://www.alvkarleby.se)  
[www.alvkarleby.nu](http://www.alvkarleby.nu)

