



61°33,52N 17°17,9E

Bakspån

Följ enslinjen...

...in till bryggan i den vindskyddade viken på Innerstön.

Cirka 2 meters djup vid inloppet.

Grillplats med fiskrök, vindskydd, toa, soptunna.



Hönsbär



61°34,0N 17°19,6E

Kråköhamn

Mycket pittoreskt...

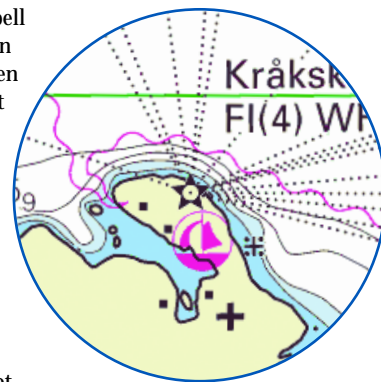
...gammalt fiskeläge med kapell från 1736. Den allra äldsta delen ligger i södra delen av viken men där har landhöjningen gjort det lite väl grunt.

Lägg till vid gästbryggan som har 6 platser (ca 2,5 m djup) men se upp för undervattensstenar och -hällar.

Först möts du av två relativt stora grund, Yttrehamnsgrund och Inrehamnsgrund.

Vid ingående efter Inrehamnsgrund drar man sig något över mot Kråkskärsstranden för att gå fri en omfattande uppgrundning där djupet är knappt 0,5 meter.

1 km stig till Ryssands badvik.



Kråkön ingår i naturreservatet Agön-Kråkön som även omfattar Drakön.

Hamnvärden: 0650-193 55



Ravelgrund

61°34,15N 17°18,18E

En naturhamn...

...på Innerstön som började byggas 2003.

Hamnen kan ta emot ett 10-tal djupgående och ett större antal grundgående båtar.

Förtöjning med boj i aktern.

Inseglingen är trång men sker i en väl muddrad ränna som är utmärkt med prickar och grundmarkeringar.

Inseglingsdjup ca 2,5 meter.

Vindskydd, bord, grill och dass.



Fläskvik

61°34N 17°16,2E

Denna vik...

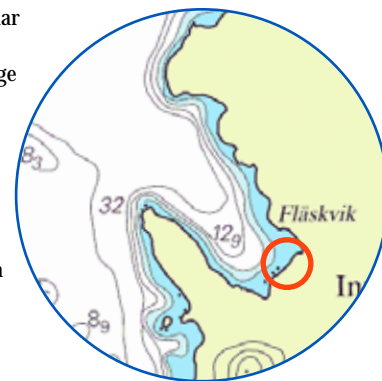
...på Innerstöns västra sida har en bra ankarbotten.

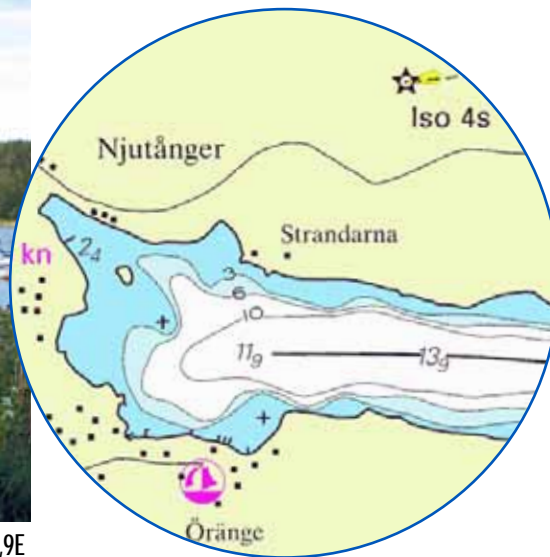
Längst inne i viken är det läge för bad.

I vikens norra yttre del finns moringar för direkt förtöjning vid land, djup 2 meter.

Besök gärna den gamla krogruinen på Innerstöns östra kust.

Följ stigen över ön.





Snäckmor

61°36,5N 17°3,9E

Denna djupa fjärd....

...är öppen rakt österut och därför ganska utsatt vid rakt ostliga vindar.

Längst inne i fjärden har Njutångers båtklubb sin klubbhamn med 5 gästplatser (frivillig avgift). Djup 2,3 m.

Tillgång till dusch och toalett efter överenskommelse. El, vatten, sopcontainer och öppen ramp. 1,5 km till affär och pizzeria.

Njutånger har allmogebeybyggelse från 1700- och 1800-talen, vägkyrka från 1200-talet (se den gotländska dopfunten från 1200-talet).

Bussförbindelse med Hudiksvall.

Njutångersgården intill E4 är ett helårs-

öppet vandrarhem med över 100 bäddar, gym, bastu, museum, bibliotek mm.

Njutångers båtklubb:
0650-227 29, 070-217 96 28

Njutångersgården:
0650-705 55
www.njutangersgarden.se





61°38,91N 17°10,53E

Bodagrottorna

Utanför Iggesund...

...finns detta välkända turistmål med vägvisning från E4.

Från sjösidan när man det spännande grottområdet via den smala viken västerut i Vintergatsfjärden.

Området för grottorna är naturreservat och grottorna utgår av stora block.

Geologerna anser att de har uppkommit under ett enda år för cirka 9700 år sedan när landhöjningen var som störst efter det att inlandsisen lämnat området.

Bergat har formligen sprängts sönder under häftiga landhöjningsjordskalv – gå aldrig ner ensam i grottsystemen.

Ficklampa rekommenderas.
Grottguide (juli-okt) grupper:
0650-704 92

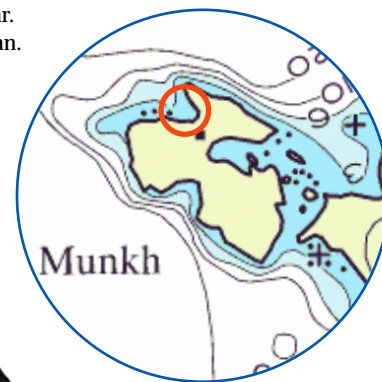


61°37,2N 17°21,2E

Munkholmen

Lämplig...

...naturhamn i vik med hållar.
Bergöglor på nordvästra sidan.



Silltrut



61°38,39N 17°21,43E

Klubbyviken

på Tunaolmen

Mysigt ställe...

...när vädret bjuder till.

Drygt 2 meters djup, brygga med 10 gästplatser i vindsydd, grillplats, soptunna och toalett.

Fina promenadstigar till fiskeläget, fin sandstrand och härlig solnedgång i havet.



61°37,85N 17°22,08E

Berghamn

på Tunaolmen

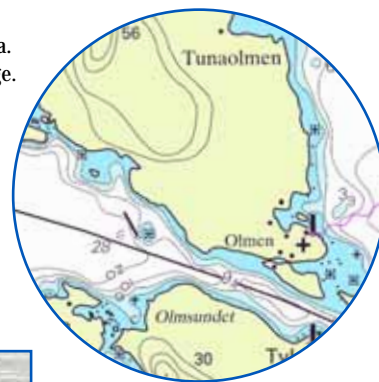
Brygga...

...i vindsyddat läge.

Grillplats toalett och sopmaja.

Stig över till Olmens fiskeläge.

Kryssarklubbens boj finns väst om hamnen i position 61°37,93N/ 17°21,58E.





61°25,90N 17°16,20E

Norra Ljusgrund

En klippö...

...som är ett populärt utflyktsmål för sol och bad.

Grillplats, vindskydd, brygga med y-bom och sopmaja.



61°39,0N 17°14,3E

Käringön-Stavsön

Hudiksvalls...

...Sjösportsällskaps klubbhus och anläggning med STF gästhamn på Käringön.

Insegling mellan bojar.

Djuphamn på norra sidan ön har 2,5 meters djup.

Gästhamnen med 25 platser har torrtoa, vedeldad bastu, dusch, sopmaja, optimistjolle, roddbåt, windsurfingbrädor och kanoter.

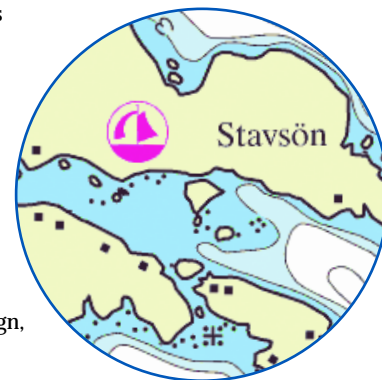
Stugan med tv, spis, microugn, och 12 övernattingsplatser.

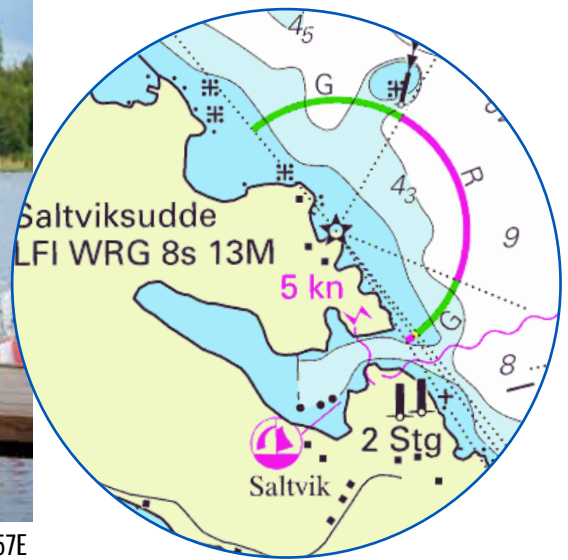
På norra sidan om Käringön finns en nyare brygga.

Klubbhuset:

0650-56 11 58

www.hsss.se





Saltvik

61°40,3N 17°14,57E

En före detta...

...ångbåtsbrygga i Saltvik och ägare är Saltviks Samfällighetsförening.

I hamnen finns vatten, toalett, sovmaja och grillplats.

Bussförbindelse till Hudiksvall tur 38, 13 km in till staden.

Mastkran.





Hudiksvall

61°43,5N 17°07,2E

Sjösportsällskapets...

...hemmahamn i Hudiksvall har ett djup som är 3,5-7 meter och det finns 12 gästplatser där man förtöjer vid bom/boj.

Hamnen som ligger i centrala Hudiksvall har en omfattande service. I gästhamnen finns trailerramp, mastkran, kort-/sedelautomat för drivmedel, motorservice, gasol, bastu, dusch, miljöstation och tvättmaskin.

Endast 250 meter till båtsnickeri och 300 meter till båttillbehörsbutik.

Hudiksvalls stad är från 1600-talet. då huvudnäringen för staden var handel med fisk och linnevaror. Kyrka från 1672.

Småskalig trähusbebyggelse från träpatronepoken. Största delen av bebyggel-

sen tillkom efter stadsbranden 1792.

Sevärt är hamnmagasinen - Møljen.

Telefon:

0650-941 65, 070-217 86 03

www.hsss.se

www.hudiksvall.se

