



63°00,6N 17°48,3E

Sandslån

Turistcentrum...

...med insegling i prickad led.
25 gästplatser med ett hamndjup på 2-4 meter.

Vatten, wc, dusch, bastu, el, miljöstation, bensin, diesel, trailerramp, restaurang och café.

Sandslån var under den stora flottningsepoken en arbetsplats för ett par hundra personer.

På Ångermanälven flottades timmer från de stora skogarna i inlandet och vid Sandslån sorterades timret upp på olika ägare, buntades och fördes vidare till sågar och massfabriker.

En anläggning för att skilja timret har funnits här i olika former sedan 1800-talet.

Tornet ute i vattnet är en byggnad från flottartiden.



Hamnvård/tankning av bränsle:

0612-502 09

Unanders motor:

0612-502 30

www.unandersmotor.se

Box skulpturpark & ateljé:

0612-530 60

Kung Geers golfklubb i Nyland:

070-348 49 95

Häxmuseet:

0612-802 52, 070-348 02 52



62°53N 17°54E

Klockestrand

Gästhamn...

...med 4 platser vid boj belägen omedelbart nedströms Lilla Sandöbron.

En uppgrävning i norra delen av hamnen är märkt med röd boj. Serviceanläggning med toalett och dusch, trailerramp.

500 meter till Älvgården, glasbruksmuseum med konstutställning.

Sandöbron var vid sin tid världens längsta bro i ett spann när den stod klar 1943 efter en olycksfylld byggtid. Vid det första försöket att bygga bron över det 264 m breda sundet mellan Lunde och Sandö brast konstruktionen varvid 18 man omkom, samma dag som Andra världskriget bröt ut.

Lunde har också sin speciella



plats i historien från de s k Ådalskravallerna i maj 1931 då militären sköt ihjäl 5 personer i ett demonstrationståg för bättre löner.

Hamnvård:

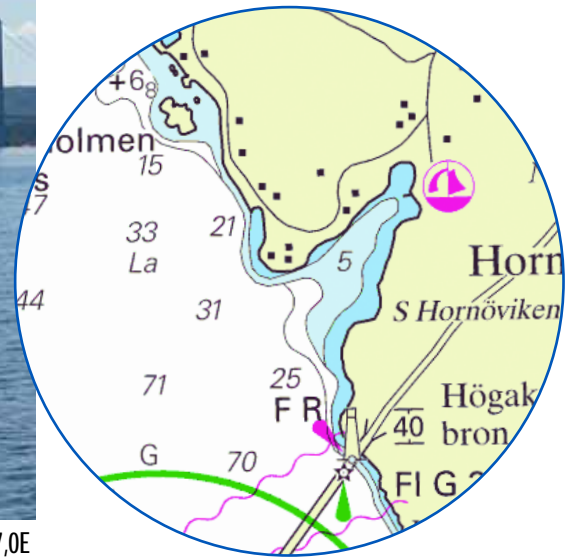
0612-330 23

Älvgården:

0612-330 33

Corax klättercenter:

073-038 27 49



Hornö Bryggga

62°48,6N 17°57,0E

En ny småbåtshamn...

...med el och vatten på gästbryggan, 500 meter från Högakustenbronns norra fäste, i Nyadal vid gamla färjeläget.

Serviceanläggning med toalett, dusch, kök med storstuga, övernattingsrum med 4 bäddar, minilivs, café och lekplats.

Stor veranda med bord och stolar, utsikt över Hornövikens med tillhörande älv.

900 meter till Hornöberget där det även finns hotell och restaurang.

Högakustenbron med sina 180 m höga pyloner är en sevärdhet. Den är 1800 m lång och det är 1210 m mellan pylonerna med 40 m segelfri höjd. Bron var världens 7:e längsta hängbro när den invigdes 1 dec 1997.

Nyadals Intresseförening (hamnvärd):

070-342 87 36

Hotell Höga Kusten:

0613-722 270

www.hotellhoga-kusten.se

Björkuddens Hotell & restaurang:

0613-501 15

www.bjorkudden.se

www.kramfors.se





62°49,3N 18°02,9E

Jungfruskär

Ungefär halvvägs...

...in i Norafjärden ligger detta lilla paradis (privat mark) med skyddat lättåtkomligt läge.

Klassiskt Höga Kusten-djup gör det lätt att lägga till med hjälp av ankare mot de fina badklipporna.

Se upp för en undervattenssten vid 62°49,4N/18°03,05E.



62°49,0N 18°09,5E

Fjärdbotten

Längst inne...

...i det djupa innahav som Norafjärden utgör finns denna gästhamn med 8 platser.

I anslutning till bryggorna ligger Fjärdbottens fäbodvall med fem timrade fäbodstugor med enkla sovbitsar.

Dessutom finns en större timmerbyggnad med långbord och bänkar lämplig för träffar eller fester.

Grillplats. Elektricitet saknas.

Sopor får lämnas i en behållare vid landsvägen. Vatten från kallkälla.

3 kilometer till Hörsängs havsbad/camping/gästhamn.

Hamnvärd:

0613-203 50, 070-625 07 83





62°48,0N 18°04,4E

Löwik

Gammalt...

...fiskeläge i södra Lövviken på nordöstra sidan av Storfjärden.

14 gästplatser (ankare) vid låg pontonbrygga. Hamndjup 2-3 m.

Vatten, wc, dusch, bastu, tvättmaskin och 3 eluttag.

Servicestugan med två uthyrningsrum med vardera 3 bäddar, kök och tvättmaskin.

Uthyrning sker på självservice-manér med nyckel till sovhytterna innanför dörren.

Hyra för rum och eventuellt bastubad läggs i ett kuvert i en låda i "allrummet".

Från båthamnen kan du ta en vandring upp till toppstugan på det intilliggande berget Valkallen – strålande utsikt över Höga Kusten i all dess mäktighet!



Hamnvård: 070-600 14 49,
0613-510 03, -511 27
Löviks livs & café: 0613-510 22
Löviks Bed & Breakfast:
0613-511 32, 070-667 09 85
Hästgård Höga Kusten, Löwik:
0613-302 35



62°46N 18°13E

Storön

Naturreseptatet...

...som är ett bra exempel på landhöjningens kulturella konsekvenser.

Vid södra delen av Storön är det numera en insjö (som inte är utmärkt på sjökortet).

Vid sjöns norra ände syns grunderna efter det gamla fiskeläget som fick överges under 1870-talet på grund av landhöjningen.

De branta klipporna vid Storöns sydspets avslöjar vulkankatastrofer för 1250 milj år sedan.

De horisontellt randiga bergarterna, som utgörs av sandsten, var för 1500 milj år sedan sandbottnar i ett urhav.

Sandstenen är överlagrad av en mörk vulkanisk bergart – diabas. På ön finns vindskydd, rastplat-



ser, strövstigar och enkel övernattingsstuga.

Turbåt från Hörsängs camping till den nya allmänna bryggan i sydvästra viken, Nyhamnen.

Hörsängs camping:
0613-341 05, -303 78



62°49,7N 18°10,9E

Hörsång

Vackert beläget...

...längst inne i Grönsviksfjärden med hela 14 gästplatser vid ny pontonbrygga. Hamndjup 2-3 m.

Nybyggt servicehus med vatten, wc, dusch, bastu, tvättstuga, el-uttag och utslagsvask.

“Blå flagg” (2006).

Stuguthyrning, handikappanpassad camping, minilivs, café och grillkök.

Mycket barnvänligt med långgrund sandstrand. Nära till ädel-fisk, vindsurfing m m.

Uthyrning av mindre, öppen båt. Grillaftnar med trubadur.

Turbåt till den spännande Storön, ett av besöksmålen i Världsarvet Höga Kusten.

Hamnvärd:

0613-303 76, 341 05



www.nik-horsang.com

www.kramforsbygder.com/nora



62°48,9N 18°14E

Berghamn

Litet fiskeläge...

...med kapell som uppfördes 1750 och byggdes ut till 250 sittplatser på 1890-talet. Det anses vara Sveriges största fiskarkapell.

Ännu under 1940-talet utgick ett dussintal fiskebåtar från denna hamn där det nu finns gästhamn med plats för 10 båtar.

Ta stigen förbi kapellet ut till de fina badklipporna.

Färsk lax och sik samt rökt fisk finns att köpa i hamnen.

Hamnvärd:

0613-351 20





Gaviksfjärden

Ett "innanhav"...

...med massor av vikar, holmar och skär och mycket bra skydd för öppna havet.

Gaviksfjärden erbjuder därmed många fina skyddade naturhamnar och läge för intressanta strandhugg.

Det finns fina sandstränder, väl lämpade för bad, bl a i inloppet till och sundet mellan Längsön och fastlandet.





62°53,6N 18°14,1E

Mädansviken

En av de större...

...vikarna i Gaviksfjärden.

Mycket lämplig som natthamn med bra skydd för alla vindar.

Det finns bergöglor i vikens norra del och utmed Långsöns västra sida.

Se upp för den sjunkna pråmen som ligger cirka 10 meter från Ängöns nordvästra strand.

Knappt 1 meters djup på vissa ställen betyder att du skall vara observant när du går in i Mädansviken.



62°54,6N 18°17,4E

Häggvik

Gästhamnen...

...i Häggvik är en lugn naturhamn som du når via Gaviksfjärden och Kråknäsfjärden.

Fast brygga samt flytponton.
20 gästplatser och en serviceanläggning med toaletter duschar och kök. Grillplats och lekplats.
Muddrat till 3,3 meters djup.
Trailerramp.

600 meter till Mannaminne, skapat av konstnären Anders Åberg och hans hustru Barbro. Mannaminne utgörs idag av ett fyrtiotal byggnader, ett museumområde med högklassig konst, lokal historia, byggkonst och temamuseer från olika delar av Europa.

Se stavkyrkan, kinapaviljongen och norgehuset!

Från Mannaminne leder en stig



upp till Stortorget, en gudomligt vacker och klassisk utsiktspunkt i Nordingrå.

Från båthamnen känner du kanske doften av surströmming från Wedins salteri...

Hamnvård:
070-622 25 24
Mannaminne:
0613-202 90



Sörleviken

62°52,4N 18°20,1E

På den nordöstra...

...sidan av Gaviksfjärdens yttre delar och öster om de små skären i vikens mynning, kan man ankra eller förtöja mot land.

Om du är riktigt försiktig kan du passera tröskeln in i viken och då kanske ta en promenad upp på Sörleberget som är en sevärd utsiktspunkt mot berget Ringkallen på andra sidan Sörleviken.



62°51,5N 18°21,5E

Fällsvik

Kapellet...

...är en tämligen nybyggd kopia av det från 1600-talet.

Fällsvik är en ganska djup hamn med mycket lugn atmosfär och kreaturen vid stranden är ett lika klassiskt som skönt inslag i bilden av Fällsvikshamn.





Rotsidan

Naturresevat...

...som utgörs av en 4 km lång strandremsa mellan Per-Olsudden i söder till Barsta hamn i norr.

De flacka diabasklipporna lockar solbadare, konstnärer, flanörer och inte minst beundrare av havet.

De till synes kala berghällarna hyser sin speciella flora.

I de smala klippspringorna finner man strandtraven med sina små vita blommor.

Strandtraven har sin enda förekomst i Sverige i Höga Kustenområdet.

En annan liten vitblommig art är knutnarv.

Dessutom finns fjällnejlika och i lite blötare partier pors, den gamla brännvinskryddan.



Rotsidan kan inte presentera någon naturhamn utan hit får man gå till fots från Fällsvik eller Barsta hamn.

Försök inte gå in med båt!



62°51,8N 18°23,9E

Barsta hamn

Gammalt...

...klassiskt fiskeläge från Gävle-fiskarnas tid där du numera möts av en fin gästhamn med 12 platser.

Serviceanläggning med toalett och dusch.

Kapellet från 1600-talet har fortfarande kvar sin ursprungliga karaktär.

Väljer du att ta turbåten ut till Högbonden eller en bensträckare utefter promenadstigen till Rotsidans naturresevat?

Restaurang Skutskepparn:

0613-230 90

www.skutskepparn.nu

Hamnvärd:

070-353 60 97

