

61°37,31N 17°26,09E

Hölick

på Hornslandet

Ett perfekt ställe....

...för båtfolket är detta gamla fiskeläge på södra Hornslandet.

Se upp för uppgrundning (lera) nära insidan av piren men gott skydd i hamnen även om "nordvästen" hittar in. Det är knappt 30 meter mellan fyrarna.

Muddrad gästhamn med 12 platser vid y-bommar på mellanbryggan.

Om det är fullt i hamnen så kan man ta en tur över fjärden till en gammal brygga vid Olmarna där det brukar gå fint att förtoja.

I Hölicks-området finns mycket fina badplatser.

Besök gärna kapellet, byggt 1930 och

invigt av Nathan Söderblom.

För bästa utsikten skall man bege sig upp på Lappmobergen bortom lotsutiken.

500 meter från hamnen finns Natura Camping Hölick med bl a livsmedelsbutik och tvättstuga och i närheten av denna finns Europas näst längsta system av urbergsgrottor, 1340 meter långt.

Grottorna är av samma typ som Bodagrottarna utanför Iggesund och uppstod under ett landhöjningsjordskälv för cirka 9700 år sedan.

Hölickgrottorna kan besökas av de flesta, bl a Turistgrottan och Voigrottan och

kartskiss finns på campingen.

Ute på Hölickskär finns rester av en labyrint och vid campingen finns information över Hornslandets naturreservat.

Området erbjuder ett väl utvecklat system av strövstigar, rastplatser och vindskydd.

Fiskerestaurangen Café Sjöboa:
0650-56 50 02

Restaurang Tallbar:
0650-56 50 32

Hamnvärden:
0650-56 50 11, 935 09
www.hudiksvall.se
www.naturaholick.se

Hornslandet



Under Vikingatiden...

...och fram till 900-talets landhöjning var Hornslandet en ö.

Den högsta punkten reste sig ur havet för cirka 6500 år sedan och är idag 109 meter hög.

Det finns kulturlämningar från många epoker runt om på Hornslandet. Här finns fornlämningar i form av labyrinter och gravrösen från brons- och järnåldern.

Byn Arnö vid det gamla sundet i väster stammar från vikingatiden och fiskelägena har varit i bruk sedan 1500-talet.

Vid förra sekelskiftet fanns här ett 80-tal aktiva fiskare.

På Hornslandet finns 5 natur-

reservat som förvaltas av Länsstyrelsen. Sveaskog har bildat en ekopark på 7400 hektar. Där trivs ett stort antal arter djur och växter bl a flera orkidéarter tack vare kalkrika skalsedement i dalgångarna. På åsarna trivs mossor och lavar. Ornitologer lockas av en ovanlig artrikedom.

En våldsamt skogsbrand skövade halva öns växtlighet 1888.

Här finns dock Sveriges äldsta tall på över 750 år.

Älg och rådjur förekommer ofta, och ibland även lodjur.

www.sveaskog.se

Kuggören på Hornslandet

61°42,2N 17°30,7E

Ett charmfullt...

...fiskeläge och naturreservat med hamn på nordöstra delen av Hornslandet.

Landhöjningen har här gett sig tillkänna och hamnen mäter numera knappt en meters djup och där kan det vara besvärande vågbildning vid kraftig nordlig vind. Grundgående båtar som går in till Kuggören bör hålla ut ordentligt från hällan vid inloppet.

Gästande båtar rekommenderas därför att angöra Kolandsbryggan

på fastlandet.

Där landar även bygdens få yrkesfiskare sina fångster. Förtöj vid kryssarklubbens boj på vikens östra sida och inte vid bryggan!

Kuggören har välbevarade fiskarstugor, sjöbodas och bryggor och kapell från 1700-talet. Innan detta kapell uppfördes användes Bålsöns kapell.

På västra sidan ligger ett gravfält och på norra delen av ön finns en stenlabyrint.



61°48,85N 17°25,60E

Vitskär

En ganska...

...skyddad vik utanför Yttre Bergön, det gamla fiskeläget. Ofta brukar det bli ett "OK" att ta natthamn inne i Yttre Bergön varifrån nedre bilden är hämtad. Men fråga de boende först...



61°51,50N 17°19,50E

Strömsbruk

Svårnavigerat...

...om du vill besöka denna gamla utlastningsplats från järnbruksepoken i Strömsbruk.

Väl inne möter du en fin gästbrygga i Skutviken.

Kustleden:
0650-74 00 30
www.kustleden.com





Stocka

61°53,8N 17°20,8E

Angöringsfyr.....

...och två enslinjer visar vägen genom prickad och belyst farled med ett djup på 6 meter.

Trailerramp för båtar ända upp till 400 ton och möjlighet till marin service på ett par ställen.

15 gästplatser där du ligger på ankare. Djupet är 1,7 meter. Vid kryssarkajen finns 5 gästplatser för större båtar, djup 2-4 m.

Soprum, latrintömning, toalett och dusch.

Café & restaurang Mäsen har fullständiga rättigheter och där kan du hyra en träeka för att ro ut till den gamla lots-

stationen på Ingaskär där det idag finns ett museum som berättar om en svunnen tid.

Strövstigar med grillplatser vid havet och till Åsböle raststuga.

I Stocka kan du spela bangolf, boule och tennis eller testa yxkastning!

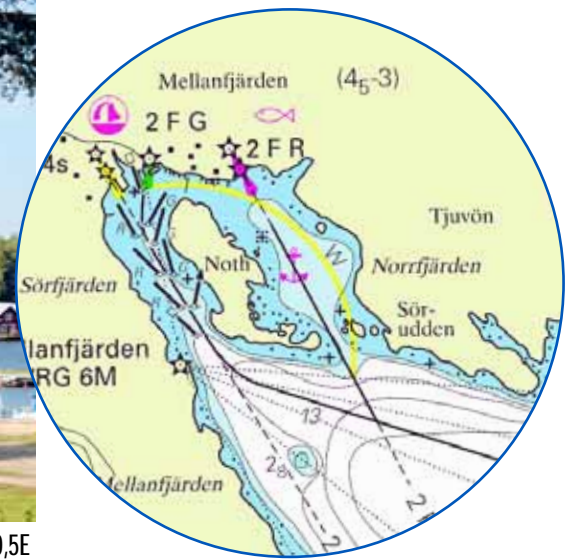
Café & restaurang Mäsen:

0650-74 14 12

Stocka Vandrarhem:

0650-74 14 81





Mellanfjärden

61°57,4N 17°20,5E

Fiskehamn....

...som du enklast och säkrast möter genom södra inloppet, innanför Notholmen.

Här finns 20 gästplatser, ankare, bojar och tillfälligt lediga platser efter anvisning. Djupet är 2,5-4 meter.

Restaurang Sjomärket har sommarservering i två plan, samt ute på bryggan – plats för sammanlagt 250 gäster, alla med havsutsikt!

Hamnyckan (öppet kvällar och helger) lockar med servering, minigolf och boule.

Repslageri har endast öppet onsdag kl 14-20.

Sommarteater är andra "lockbeten" i Mellanfjärden.

Grillplats nära kajen, träbåtsbyggeri, museum om skärgårdslivet och konsthantverk.

Notholmen är naturreservat med stora klapperstensfält på södra delen av ön.

Fiskehamnsföreningen:
0652-160 71, 070-246 97 01

Restaurang Sjomärket:
0652-161 75, 161 15

Repslageriet:
0652-712 73
www.jungfrukusten.se
www.nordanstig.se
www.bokningscentralen.com





61°57,5N 17°29,5E

Jättholmarna

Enklast...

...att ligga på svaj i denna vik som skyddar bra för de flesta vindar utom N och NV.

TVå fina badstränder och torr-toalet.

Promenadstig till den gamla fiskehamnen.



Storskarv



61°59,4N 17°23,5E

Hårte

Fiskeläge...

...med småbåtshamn och plats för 40 båtar varav 3 gästplatser, på den södra stranden.

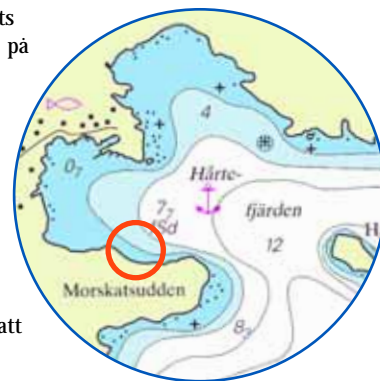
Till Hårte är det goda inseglingsmöjligheter och direkt bakom piren finns ett större antal sjöbodar och bryggor.

Djupet innanför piren är 2 meter.

Se dock upp för banken som grundar upp vid pirnocken och det finns anledning att påpeka att piren egentligen ger ett ganska dåligt skydd.

En allmän brygga finns längst inne i hamnen.

I Hårte finns ett barnvänligt bad och service med sommarkiosk, färskvatten, toalett och



försäljning av drivmedel.

Det är Hårte Södra Båtklubb som förestår hamnen där det också finns ramp.



61°59,4N 17°30,0E

Vitörarna

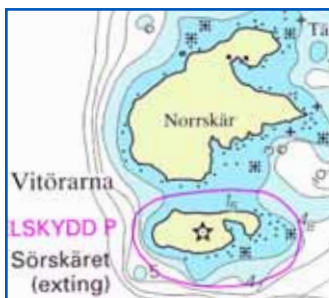
Detta naturreservat...

...på sammanlagt 51 hektar utgörs av de två öarna Norrskär och Sörskär samt ett antal småskär.

Reservatet består av vidsträckt klapperstensfält och väl bildade strandvallar.

Vid stränderna ligger några små strandängar med en artrik flora.

Snöskär har ett rikt fågelliv och en ursprunglig snårvegetation och ön är skyddad som fågelskyddsområde med förbud att landstiga eller



komma närmare än 100 meter under tiden 15 april-31 juli.



Storskrake

62°0,0N 17°27,5E

Gnarpskatan

Ett naturreservat...

...på 65 hektar land jämte vatten och grund med maximalt 6 meters djup.

Fornlämningsområde från brons- och järnåldern med typiska kuströsen.

Stort gravfält med 30 rösen varav det största är 22 meter i diameter. Området är också botaniskt intressant och den som vill vistas där ska röra sig varsamt i det känsliga området.





Sörfjärden

62°01,8N 17°26,3E

Nordanstigskustens...

...stora fritidscentrum för kanske främst landfolk med en omfattande fritidshusbebyggelse runt viken.

Viken är öppen och ganska långgrund med jämn bottenslutning och en vidsträckt badstrand.

Goda insegslingsförhållanden men helt öppen för alla ostliga vindar, från nordost och sydost. Båtar med maximalt 2 meters djupgående kan gå innanför stenpiren i norra delen av viken.

Ädelfiske i Gnarpån som når havet just här i Sörfjärden. Fiskekort krävs.

Gnarpsbadens 18 håls golfbana lockar många bättnurister till en "bensträckare".

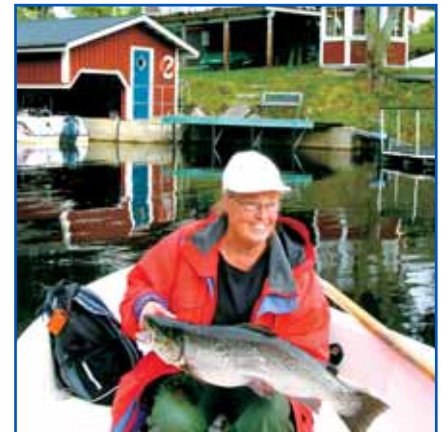
Restaurang, pub, minilivs och 4-6 bäddsstugor.

Gnarpsbadens camping:

0652-221 26

www.gnarpsbadenscamping.com

www.nordanstig.se





62°02,5N 17°27,9E

Gnarps masugn

Naturreseptat..

...med vacker och intressant kustnatur.

Gnarps masugn omfattar en 4 km lång kuststräcka, exponerad för havets krafter och i stort sett opåverkad av mänskliga aktiviteter i modern tid.

Namngivet efter en hytta där hyttruinen och lämningar efter hus finns kvar. Särskilt intressant är de stora klapperstensfält som ingår i området.

Dessa finns längs nästan hela kuststräckan och sträcker sig på sina håll 500 meter in i landet.

Gravrösen från bronsåldern.

Tillträdesförbud på Sörhällan alligen 15 april-31 juli.



62°00,8N 17°38,1E

Gran

En 63 hektar...

..stor ö, drygt tio kilometer utanför Sörfjärden.

Hamnen (0,6 m djup) ligger på östra sidan av Gran och den är svår att anlöpa vid östlig vind.

Vi rekommenderar även "Sandströms hällor" på västra sidan nedanför fyren, intill gränsen för fågelskyddsområdet.

Idag är de flesta stugorna omvandlade till fritidsbostäder.

Svallgrus och klapper täcker ön, utom där berget är blottat.

Mellan fyren och den södra udden samt öster om Grisselberget finns vackra system av strandvallar.

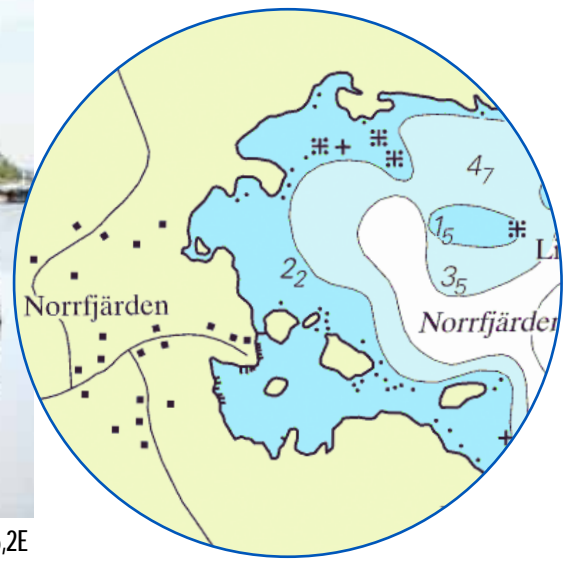
På öns centrala och södra delar växer gammal och delvis



urskogsliknande barrskog.

På Gran finns en koloni av tordmule och här finns även tobisgrissla och silvertärna. Kolonin är känd sedan 1600-talet men antalet häckande fåglar har växlat genom åren.

På Gran finns lämningar efter bebyggelse och jakt.



Norrfjärden

62°03,7N 17°26,2E

Gammalt fiskeläge....

...där sjöbodar numera används av fritidsfiskare och andra sommargäster.

Hamnen och badplatsen ligger vid en skyddad vik och det råder goda inseglingsförhållanden även om båtar med stort djupgående nog gör klokast i att ankra i yttre delen av viken.

Norrfjärden är öppen för ostliga vindar men ögruppen inne i viken ger förstås ett visst skydd.

