





61°05,4N 17°12E

# Trollharen

## Gästbrygga...

...med 6 gästplatser med ett djup på 1-2 meter, enslinje.

Ligger ytterst på Granön som genom landhöjningen blivit en halvö.

Smal belyst enslinje genom inloppet till fiskehamnen i den skyddade viken.

Vid fiskeläget kan man köpa det mesta av havets alla läckerheter såsom rökt och gravad fisk, sotare, böckling, olika strömmingsinläggningar, pepparlax och mycket annat smätt och gott.

Många platser speciellt utefter Hälsingekusten slutar i skrift på "-haren", men uttalas harn och har ingenting med djuret hare att göra. Det är istället ett beskrivande ord för låga hållar och liknande

som höjer sig ovan vattnet.

Trollharens fisk: 0270-133 70



61°06,85N 17°17,65E

# Tupparna & Kalvhararna

## Privat prickning...

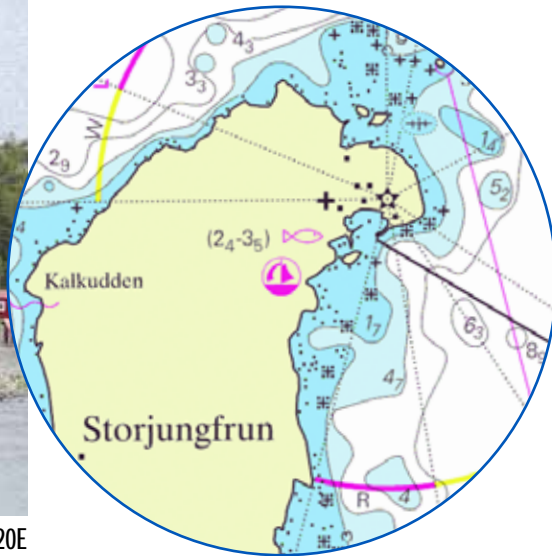
...på nordvästra sidan där man t o m med segelbåt kan gå ända in mot hållarna och angöra med hjälp av bergögla.

Östra sidan kanske bäst lämpar sig för bad.

Bilden ovan från fiskeläget på Kalvhararna.







# Storjungfrun

61°10N 17°20E

## Förtöjning...

...kan ske i Fyrhamnen på nordöstra delen av ön, direkt innanför piren i mån av plats.

Bryggan har 15 gästplatser och djupet i yttre delen av bassängen är drygt 2 meter.

Tre nya bryggor är utlagda vid Toppatall på öns västra sida (bilden th). Där finns en fin långgrund sandstrand.

Söderhamns turistbyrå (0270-753 53) hyr ut stugor, 1-7 dygn. I stugorna finns 4+2 bäddar, köksutrustning, kuddar och täcken, gasolkylskåp och gasolspis samt braskamin, gemensam mulltoilet.

Storjungfrun är en skogsklädd ö som uppvisar en provkarta på Gävleborgs-

kustens naturtyper, största ön i Söderhamns skärgård där det finns urskogslänkande barrskogar och hjortronmyrar.

På Storjungfrun finns älg samt ett rikt fågelliv, speciellt på holmarna i norr.

Floran är artrik med bl a en del orkidéer.

Bebyggelsen är koncentrerad till nordöstra delen av ön med sjöbodar och kapell, troligen från 1600-talet. Ett myntfynd berättar detta.

Kapellet rymmer ca 100 personer och flera inventarier såsom predikstol och kollektihåv har övertagits från moderkyrkan i Söderhamn.

Den 21,3 meter höga fyren (byggnadsminne) på Storjungfrun är byggd i sten och har anor sedan 1838.

Uppe vid fyren har du bra mottagning för mobiltelefonen och på Storjungfrun kanske det är dags för ett bastubad?

[www.soderhamn.se](http://www.soderhamn.se)

[www.jungfrukusten.com](http://www.jungfrukusten.com)





61°10,15N 17°10,7E

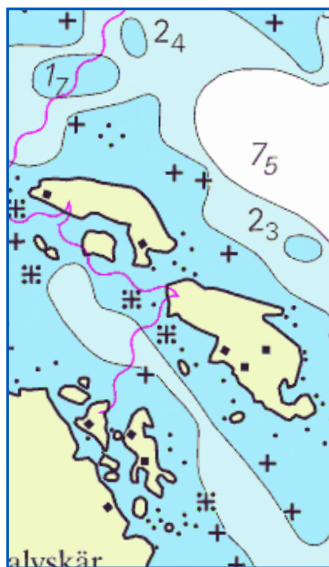
# Långharen

## Wallviks Motorklubbs...

...klubbstuga som kan hyras.

Djupet vid flytbryggan är 1,5 meter och djupet vid fasta bryggan 1,0 meter. Väl prickat med enstavlor såväl söder- som norrifrån. Sopmaja, torrtoa och grillplats. Fina badhållar.

Telefon:  
0270-675 75



Strandglim



61°10,7N 17°10,8E

# Vallvik

## Inne i Marviken...

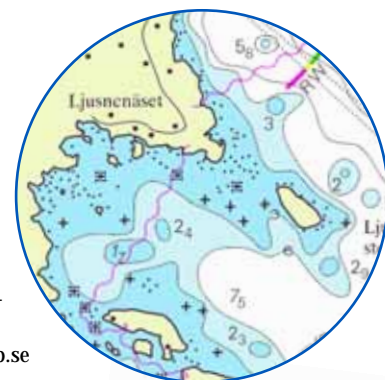
...ligger Wallviks Motorbåtsklubb's hamn.

En uppmärkt gästplats, tillgång till färskvatten, el och torrtoa.

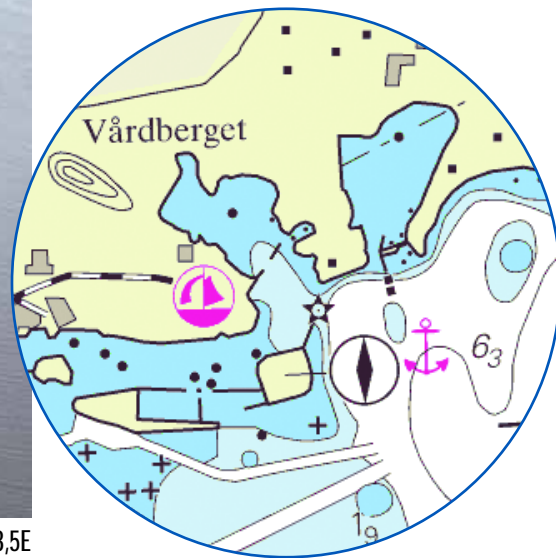
Djup vid flytbryggan 1,5 meter och vid fasta bryggan 1 meter.

Vallvik är ett massaindustri-samhälle med välbevarade byggnader från början av 1900-talet.

[www.wallviksmotorbatsklubb.se](http://www.wallviksmotorbatsklubb.se)



Strandvial



# Ljusne & Ala

LJUSNE 61°12,3N 17°08,5E

## Två anläggningar...

...på kort avstånd från varandra.

SXK Gästhamn med rött/grönt system.

Klubbstuga med tvättmaskin/torktumlare, toalett, dusch och bastu.

I hamnen finns trailerramp för båtar max 3 ton samt mastkran och eluttag.

1 km bort finns världshus med pub och restaurang, affärer, bensinstation samt Ljusnebadet med vattenrutschbanor, 50 meters simbassäng, aquabug, cafeteria och minigolf.

Bruksmuseet skildrar arbetarnas liv vid sekelskiftet.

Hyttmuseet med klensmedja i bruk vissa dagar.

Besök gärna Ljusne gamla kyrka samt den moderna Fridhemskyrkan.

Serviceanläggningen är öppen när medlemmar finns tillgängliga.

Klubbstugan:

0270-679 69

Vaktmästare:

0270-683 64 el 070-370 98 51

Turistcenter:

0270-678 65

Ljusnebadet/Ljusneparken:

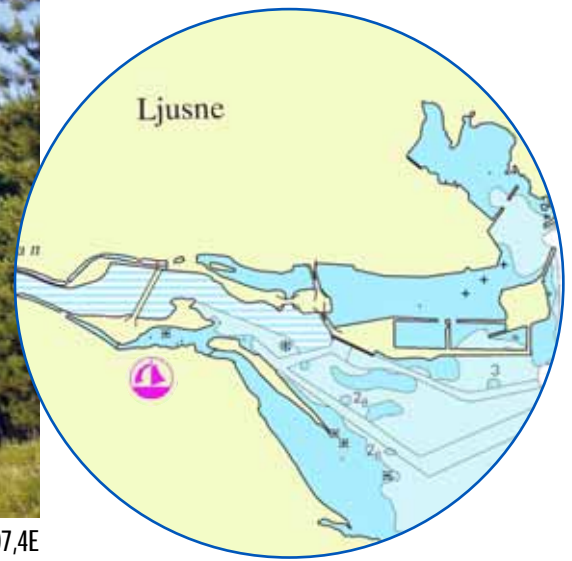
0270-689 00



ALA 61°12.35N 17°10.0E







61°12,3N 17°07,4E

# Ljusnefors

## Ligger vid...

...Ljusnan på södra sidan utloppet i Bottenhavet.

Gästbrygga för 25 båtar med förtöjning mot bom, boj eller eget ankare.

Goda fiskemöjligheter i Ljusnan med öring, gös, fina laxar samt insjöfisk såsom gädda och abborre.

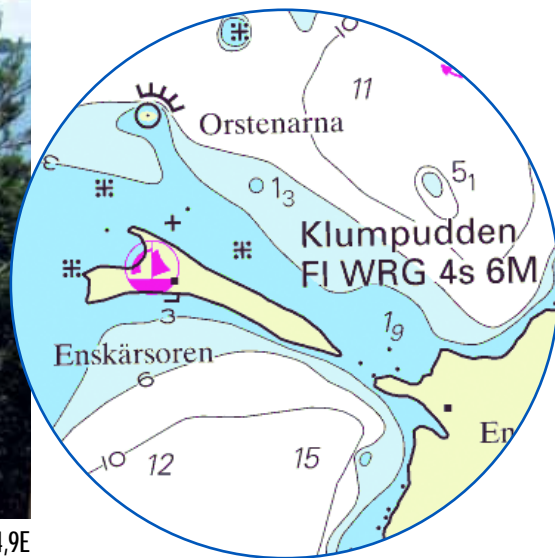
Området lämpar sig väl för både kast- och flugfiske och campingen säljer fiskekort.

Ljusnefors camping:

0270-687 10

[www.ljusneforscamping.se](http://www.ljusneforscamping.se)





# Enskärnsorn

61°14,6N 17°14,9E

## Söderhamns...

...Motorsällskaps uthamn ("Orn") med kajplats och kajanläggningar (1,6 m djup) med skydd för alla vindar.

35 gästplatser och insegling via Skutleden.

Fina badstränder och strövområden.

På Enskärnsorn finns en artrik strandflora så tag gärna en botanisk promenad och sök efter strandglim med sina vita blommor och den vackra ärtväxten strandvial (tidigare strandärt).

Grillplatser, bastu, toalett och sopkärl.

Klubbhus för övernattnig:

0270-602 05







# Enskär

61°14,3N 17°15,7E

## På öns väst sida...

...finns ett fiskeläge från 1800-talets början.

Numerä bebos ön enbart av sommargäster. Kommunal brygga med badstrand och grillplats på öns västra sida och 2005 stod tre nya övernattningsstugor klara. De hyrs ut genom Söderhamns Turistbyrå, 0270-753 53, 1-7 dygn.

I stugorna finns 4+2 bäddar, köksutrustning kuddar och täcken, braskamin och el.

Enskär är en av de största öarna i Söderhamns skärgård och den ingår i Ljusnanäsens ässystem.

Ön har en intressant flora, fågelfaunan är rik och varierad, bl a häckar bergfink på ön.

På sydostsidan finns klapperstensfält och Korsmäss (th), vilket

är en underbar och barnvänlig badstrand.

[www.soderhamn.se](http://www.soderhamn.se)  
[turism@soderhamn.se](mailto:turism@soderhamn.se)  
[www.jungfrukusten.com](http://www.jungfrukusten.com)



61°14,9N 17°10,9E

# Stenö & Stenöorn

## Båtklubbens...

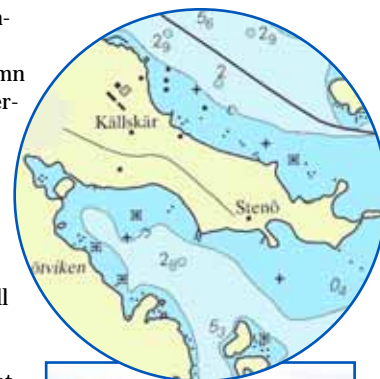
...anläggning med ett vattendjup på 1,5-3,5 m.

Klubben har ej STF Gästhamn men tillåter gästande efter överenskommelse. 1 km till havsbad och camping.

Naturresevatet Stenöorn (nere th) utgörs av flacka sandåsar med öppen hed- och torrängsvegetation vilket gör denna plats till en betydelsefull rast- och häckningslokal för änder och vadare.

Till skydd för fågellivet är det inte tillåtet att avvika från stigen 1 april-31 augusti.

Hamnkapten:  
0270-601 41, 070-307 06 13  
Stenö Wärlshus:  
0270-616 61







61°15,6N 17°17,0E

# Lilljungfrun

## Kommunal...

...brygga med grillplats och torrdass i norra viken.

Här är det läge för härliga bad från de sköna slipade klipporna.

Kryssarklubbens boj i södra viken finns vid position;  
61°15,17N/17°17,06E



Skärpiplärka



61°15,8N 17°13,2E

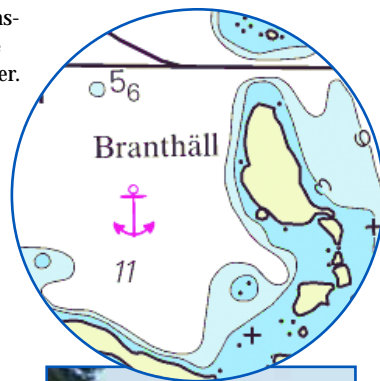
# Branthäll

## Denna ö...

...vid inloppet till Söderhamnsfjärden har två hamnar med tre bryggor, grillplatser och toaletter.

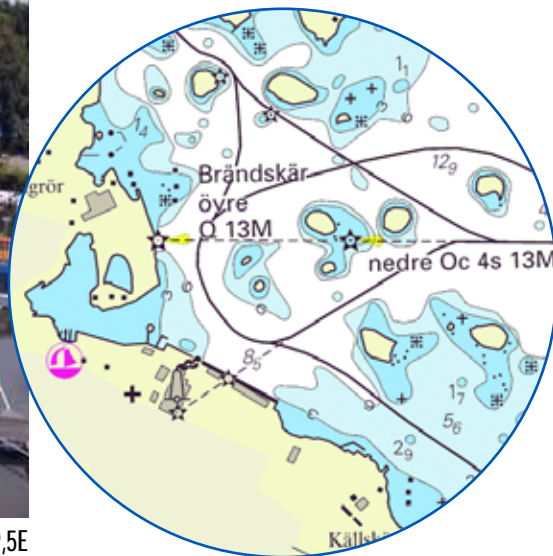
Djup fram till bryggorna är mer än 4 meter.

På den östra sidan av ön har många människor skrivit sina namn tillsammans med årtal i klipporna.



Stenskvätta





# Sandarne

61°15,8N 17°09,5E

## 19 poäng...

...av 20 möjliga i Gästhamnsguiden.

2 platser+10 platser röd/grön skylt.

El och vatten finns på bryggorna.

Farled utmärkt med två enslinjer, yttre belyst. Djup 2,3 m och djup i hamnen 1,5-2,5 m.

Klubbhus med telefon, toalett, dusch, tvättstuga och pentry.

Hamnen i Sandarne har en slip med motordrivet spel och vagn, max 5 ton.

Trailerramp, mastkran, högtryckstvätt, toatömning, diesel i begränsad omfattning, ICA-affär, bensin, telefonautomat, radio-/tv-affär, pizzeria c:a 500 m.

250 meter till servicebutik/videotek och

busshållplats.

Stenö Vårdshus 2 km, Stenö Havsbad och camping 2,7 km.

2,5 km till Flygmuseum och till Söderhamns centrum är det 8 km.

I Vad, mellan Sandarne och Stugsund, finns ett fiskrökeri som borde vara en självklarhet för alla fiskälskare. Här finns havets alla läckerheter, t ex lax, sik och strömming i alla dess förädlade former. Beställ grillning i grillstugan på udden.

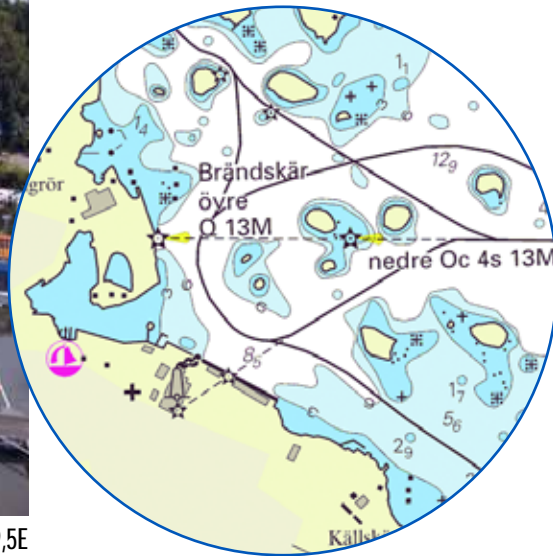
Klubbhuset (bilden):

0270-608 89

[www.sandarnebatklubb.se](http://www.sandarnebatklubb.se)







# Sandarne

61°15,8N 17°09,5E

## 19 poäng...

...av 20 möjliga i Gästhamnsguiden.

2 platser+10 platser röd/grön skylt.

El och vatten finns på bryggorna.

Farled utmärkt med två enslinjer, yttre belyst. Djup 2,3 m och djup i hamnen 1,5-2,5 m.

Klubbhus med telefon, toalett, dusch, tvättstuga och pentry.

Hamnen i Sandarne har en slip med motordrivet spel och vagn, max 5 ton.

Trailerramp, mastkran, högtryckstvätt, toatömning, diesel i begränsad omfattning, ICA-affär, bensin, telefonautomat, radio-/tv-affär, pizzeria c:a 500 m.

250 meter till servicebutik/videotek och

bushällplats.

Stenö Vårdshus 2 km, Stenö Havsbad och camping 2,7 km.

2,5 km till Flygmuseum och till Söderhamns centrum är det 8 km.

I Vad, mellan Sandarne och Stugsund, finns ett fiskrökeri som borde vara en självklarhet för alla fiskälskare. Här finns havets alla läckerheter, t ex lax, sik och strömming i alla dess förädlade former. Beställ grillning i grillstugan på udden.

Klubbhuset (bilden):

0270-608 89

[www.sandarnebatklubb.se](http://www.sandarnebatklubb.se)





# Söderhamn

61°18,5N 17°04,4E

## Åtta gästplatser...

...i centrum av Söderhamn, på norra sidan av ån.

Förtöjning vid boj/pålar, 2 meters djup.

Picnic-möbler och från klassiska utsiktstornet Oscarsborg på Östra berget får du en bra bild av Söderhamn.

Kulturhuset Kvarnen har arrangemang och utställningar och Söderqvistiska Gården är en välbevarad handelsgård från 1860-talet.

Söderhamn anlades 1620. Välbevarade bebyggelse kring rådhusområdet med stadsplan från 1600-talet och vacker kyrka från 1622. Fornlämningen Faxeholm i staden är en värdad och skyltat fogdeborg med en spännande historia.

Hamnvärd 0270-751 48  
[www.soderhamn.se](http://www.soderhamn.se)  
[www.hbf.nu](http://www.hbf.nu)

## Motorsällskapet....

...är Sveriges äldsta motorbåtsklubb bildad 1911 och i hamninloppet till Söderhamn har de sitt klubbhus.

8 tons båtcran, trailerramp/mastcran.

Uthamn med SXX Gästhamn på Enskärsören.

[www.sms-soderhamn.com](http://www.sms-soderhamn.com)  
[www.hbf.nu](http://www.hbf.nu)



61°18,4N 17°04,1E

