

Högbonden

62°52N 18°29E

Denna branta ö...

...med den gamla fyren är tillsammans med öarna Höglosmen och Furan naturreservat och Natura 2000-område.

Fyrplatsen är numera ett mycket populärt vandrarhem.

Högbonden är landets näst högst belägna fyr efter skånska Kullen som har en lys höjd på 78,5 meter. Högbonden är bara 3,5 meter lägre och byggdes 1907 när man blivit varse att det var alldeles för långt mellan Skagsudde (utanför Örnsköldsvik) och Lungön (Härnösand).

1895 hade en kunglig kommuniké påpekats att man borde lösa problemet med det ökande antalet skeppsbrott. Exempelvis

gick last- och passagerarbåten "Piteå", sommaren 1902, på grund på en av grynorna utanför ön.

Ingen av de drygt sextio passagerarna kom till skada, men olyckan satte igång fyrbygget och den 18 oktober 1909 tändes fyren för första gången.

För att kunna bygga Högbondens fyr uppe på klippkanten bestämde man att först bygga en linbana för att transportera byggmaterial. Den linbanan ersätts nu (2007) med en ny.

Som mest har det bött 21 personer på Högbonden.

Här bodde fyrmästaren, fyrvaktaren och fyrvaktarbiträdet med sina familjer.

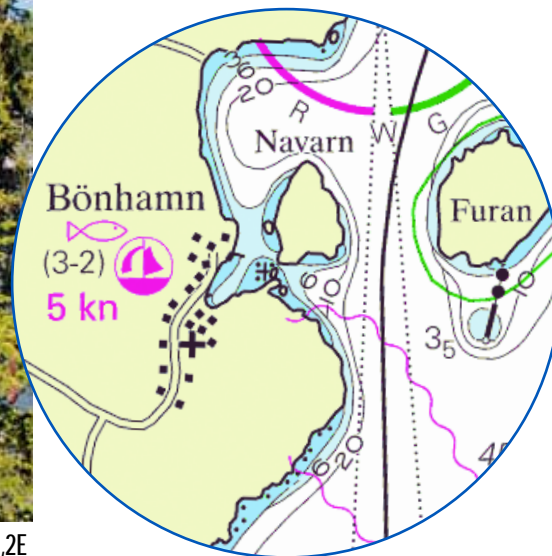
Boka den vedeldade bastun och ta ett uppriskande dopp. Du kan också ta med fiskeutrustning och prova fiskelyckan.

Någon naturlig skyddad hamn finns inte på Högbonden, endast en betongkaj för turbåten som går dagligen sommartid från Barsta och Bönhamn ut till ön. Vi rekommenderar därför att ta båtplats vid Barsta eller Bönhamn och därifrån ta turbåten.

Café/vandrarhem:

0613-230 05

www.hogbonden.se



Bönhamn

62°52,9N 18°27,2E

Fin gästbrygga...

...mitt i det lilla pittoreska fiskeläget från gävlefiskarnas tid.

40 gästplatser och serviceanläggning med kök, duschar, toalett, torkskåp, allrum med TV. Sopmaja, handikapptoalett med skötbord och ett kapell från 1700-talet.

Restaurang och souvenirbutiker.

Tag gärna en promenad ner till Kallviken en knapp kilometer söder om Bönhamn. Här finner du en liten vik med vacker rundslipad klappersten där nästan alla Höga Kustens bergarter är representerade.

Hamnvärd:
0613-230 01
Arnes sjöbod:
0613-231 44
Bryggan Bönhamn:
0613-231 27, 070-319 31 27
Bönhamns kajak:
070-635 36 61
Bönhamns turridning:
0613-230 91
Galleri Bönhamn:
0613-231 36
Hilmas Café:
070-270 33 31





62°54,5N 18°25,2E

Edsätterfjärden

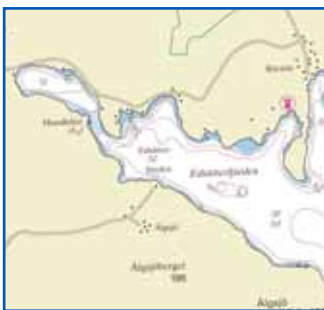
Norr om...

...Bönhamn sticker denna djupa fjärd ett djupt jack in i vackra Höga Kusten.

Hela fjärden är lugn och fin och erbjuder rika möjligheter till friluftsliv.

Här är det många som hittar sitt eget "smultronställe". Bada och sola ostörd!

Längst inne i Edsätterfjärden finns gamla fiskeläget (nedan).



62°55,7N 18°28,6E (södra)
62°54,9N 18°27,5E (norra)

Råfsön

I Norra Råfsöviken...

...finns Halsvikensravinsens naturreservat med en urskogsliknande grönska som når ända ner till viken.

Reservatet som också är ett Natura 2000-område är bildat för att skydda en artrik flora med bl a 12 av Nordingräs 14 kända orkidéer, bl a rariteten Nästrot.

Här har man påträffat så mycket som 263 arter kärlväxter.

Södra Råfsöviken (ovan) är en djup "stickare" som leder in från Edsätterfjärdens yttre del.



Skogsfru



62°56,2N 18°23,3E

Ulviken

Omnefjärden...

...viker in i landet med en 90-gradig böj vid Öjsand (bild nere) där man kan fortsätta mot Ulviken.

Viken ligger som i en gryta med det omgivande höglänta landskapet speglande i vattnet.

Omnefjärdens minsta öar Skorpan och Gåsen är fågel-skyddsområden med landstigningsförbud under sommaren.



62°58,8N 18°25,0E

Mjällom

Fiskehamn...

...i viken med vackra samhället som fond. Klassisk ort för tunnbrödsbageri och skotillverkning.

På motormuseet kan du se en stor samling båt- och stationära motorer, såsom tänkolor och gamla utombordare.

På 1950-talet var Nordvallen en populär festplats och intill låg en danspaviljong, Nordparken.

På Nordvallen var det högklassiga friidrottstävlingar och senare på kvällen var det dans till landets topporkestrar och där uppvisningsboxades Ingemar Johansson och kändisar som Martin Ljung underhöll.

Mjällomsvikens vandarhem:
070-401 35 31



Mjällomsvikens motormuseum:
070-205 61 95
Kulturfabriken:
0613-214 70



62°58,3N 18°25,8E

Måviken

En vik i...

...inre delen av Omnefjärden med goda inseglingsförhållanden och maximalt 5 gästplatser.

Serviceanläggning med toaletter, duschar, latrin, tvättmaskin, kök, matsal och TV-rum.

I närheten av stränderna och utmed dessa förekommer rikligt med rester från tidigare kajbyggnader i form av gamla pälresten.

Viken ger skydd för alla vindar utom sydliga.

Se upp för sjunktimmer och pålar utmed norra och västra stränderna.

Tennsmedjan:

0613-211 40

www.tennsmedjan.nu

Måvikens gästhem (hamnvärd):

0613-212 04



Vandrarhem Skogsblomman:
0613-213 98, 070-606 18 33



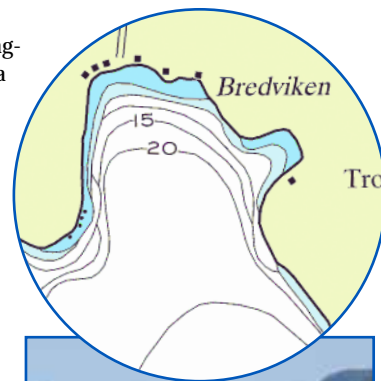
62°58,13N 18°28,2E

Bredviken

Mycket lämplig...

...vik för en skön dagsutflykt med vidsträckt och ganska långgrunda badstränder i yttre norra delen av Omnefjärden.

Ta en skön promenad upp på de intilliggande utsiktsbergen, Karingberget eller Trollarviksberget.





62°57,5N 18°30,2E

Trollarviken

Mycket populär...

... och väl skyddad naturhamn sydväst om Norrfällsviken.

Lämplig som natthamn eller ankarplats. Här finns det ett par riktigt trevliga badstränder med sköna solhällar.

Trollarviken har på senare år fått se att det tillkommit många fritidshusboende.

Samfällighet äger ny fin brygga – respektera det privata!



62°56,8N 18°37,3E

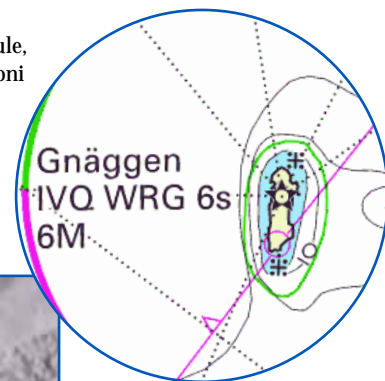
Gnäggen

Naturresevat...

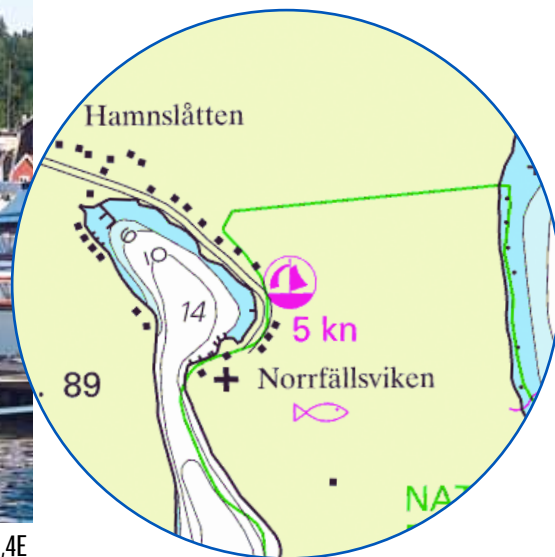
... och Natura 2000-område med häckningsplats för tordmule, tobisgrissla och en mindre koloni av sillgrissla.

OBS:

Landstigningsförbud samt förbud att vistas närmare än 200 meter från skäret under tiden 15/4-1/9.



Tordmule



Norrfällsviken

62°58,7N 18°31,4E

En närmast komplett...

...mix för (båt-)besökare.

45 gästplatser vid Norrfällsvikens Marina med Pizzeria Kompassen som erbjuder bl a TexMex och rykande färskt morgonbröd.

Serviceanläggning med dusch, toalett och kök.

Yttersta delen av Mjällomshalvön är naturreservat och en rundslinga på ca 1,5 km leder genom reservatet. En liten avstickare från slingan visar vägen till en utsiktspunkt med ett vindskydd. Nedanför vindskyddet ligger en mindre grotta.

I Norrfällsviken finns världens största klapperfält med ett "utsiktstorn" i form av ett konstverk varifrån man får en vacker överblick.

Brittas Restaurang:

0613-212 55

Fiskerestaurangen Fiskarfänget:

0613-211 42

Norrfällsvikens Marina:

0613-213 17

Norrfällsvikens Camping & stugby:

0613-213 82

Norrfällsvikens fiskemuseum:

0613-211 86

Norrfällsvikens Golfklubb:

0613-210 85

Vandrarhemmet Kustgården:

0613-212 55





62°59N 18°31E

Storsand

På norra delen...

...av Mjällomshalvön ligger Storsands naturreservat på 10 hektar som bildades 1969 och består av en långgrund sandstrand med mjuka härliga sanddynor och omgivande tallskog.

Du är nog inte den första som får en känsla av Medelhavet här...

Respektera förbudet att elda, och tälta i reservatet.

Sommarkiosk vid stranden.

1,5 kilometer till Norrfällsviken.



63°00,3N 18°24'5E

Mjällomslandet

På norra...

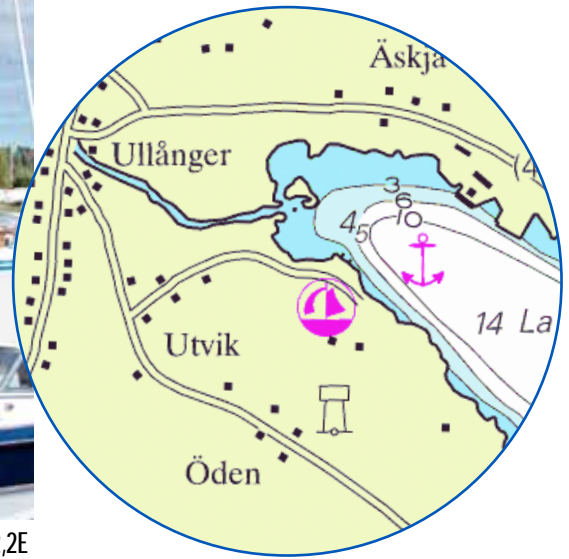
...kusten av Mjällomshalvön ligger denna plats med bedärande utsikt över Ullångersfjärden.

Kusttrafik är företaget som trafikerar denna del av Höga kusten och dagliga turer till Ullånger, Docksta och Ulvöarna lockar många att resa från just denna plats.

Uthyrning av stugor och mindre båtar.

www.stugknuten.com





Ullånger

63°00,7N 18°12,2E

Längst inne...

...i den djupa Ullångersfjärden ligger denna gästhamn (2 platser plus tillfället lediga) på 500 m avstånd från Ullångers handelscentrum med E4-genomfarten.

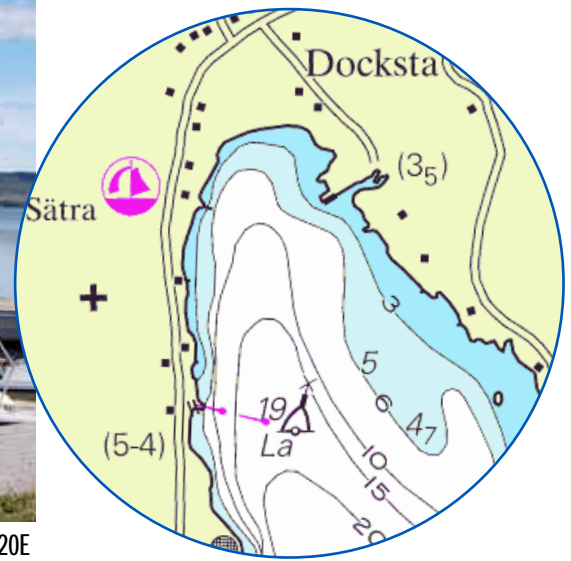
Intill småbåtshamnen ligger turbåten till Mjällomlandet och Ulvöarna.

Ullånger är känt för i huvudsak två saker;

- 1) Världens största klädhängare på taket av fd "Klähängar'n".
- 2) Födelseorter för tonsättaren och musikkritikern Wilhelm Pettersson-Berger (1867-1942) och skidskytte-drottningen Magdalena Forsberg.

Hamnvärd:
0613-102 21
Högakusten-båtarna (m/s Kusttrafik):
0613-105 50
Värdshuset Snäckan:
0613-109 00
Villa Fraxinus visningsträdgård:
0613-121 45, 070-221 83 40
Entré Höga Kusten:
0613-108 50
www.hogakusten.com
Salsäkers silver:
070-684 08 83





Docksta

63°03N 18°20E

I inre delen...

... av Dockstafjärden, strax innanför Dockstavarvet, finns två gästhamnar tillgängliga. Båda har tillgång till serviceanläggning. Vid Docksta Havet anordnas bl a utställningar och workshops.

Närhet till Docksta centrum med affärer, kiosker, restaurang och drivmedel.

Linbanan vid alpina anläggningen går till Skulebergets topp där det finns café och utställning samt en vidunderlig utsikt.

Intill linbanan finns Europas största labyrint i trä (42x42 meter) och Rövarbyn för barnen.

Sommaren 2007 beräknas nya världsmuseet vid Skulebergets östra fot stå klart, och den som vill besöka det bör gå in

med båten i Norrfjärden till Veåsand.

Hamnvärd Docksta Gästhamn:
0613-403 34

Hamnvärd Docksta Havet:
0613-401 34

Båtturer dagligen sommaryid till/från Docksta, Mjällomslandet och Ulvön med M/S Kustrafik: 0613-105 50.

Dockstabaren: 0613-400 02
STF Vandrarhem & Camping:
0613-130 64

Gården i Sund: 0613-420 14
Rövarbyn, Labyrinten och Skulebergets Stugby: 0613-400 00

www.docksta.nu

Naturum Höga Kusten: 0613-401 71

www.skulenaturum.se

Dockstavarvet: 0613-71 16 00

